

小柴胡颗粒含量测定

GLS-LC-0109

1. 实验分析

1.1 实验仪器及耗材

- 色谱柱:Inertsil ODS-HL 250×4.6mm,5μm (P/N:5020-87132)
- GL Filter针式过滤器 (GLS0602 13mmx0.22μm Nylon)
- GL Vial样品瓶 (GLS0008 1.5mL透明瓶带刻度+GLS0143红膜白胶垫片)

2. 检测项目:含量测定

2.1 标准内容:参考自2020版中国药典一部

色谱条件:以十八烷基硅烷键合硅胶为填充剂;以甲醇-水-磷酸(47:53:0.2)为流动相;检测波长为315nm;进样体积10μL。

系统适用性要求:理论板数按黄芩苷峰计算不低于3000。

2.2 溶液配制:

供试品溶液的制备:取装量差异项下的本品,混匀,取适量,研细,取3g,精密称定,置具塞锥形瓶中,精密加入70%乙醇50mL,密塞,称定重量,超声处理(功率250W,频率50kHz)30分钟,放冷,再称定重量,用70%乙醇补足减失的重量,摇匀,滤过,取续滤液,即得。

对照品溶液:取黄芩苷对照品适量,精密称定,加70%乙醇制成每1mL含60μg的溶液,即得。

2.3 实验条件

色谱柱:Inertsil ODS-HL 250×4.6mm,5μm (P/N:5020-87132)

流动相:甲醇/水/磷酸=47/53/0.2

流速:1.0mL/min

柱温:30°C

检测波长:315nm

进样量:10μL

压力:15.0mPa

技尔(上海)商贸有限公司

GL Sciences (Shanghai) Ltd.

● 上海总公司

地址:上海市长宁区仙霞路319号
远东国际广场A座902-903室
电话:021-62782272

● 技尔应用技术中心

地址:上海市徐汇区桂林路418号
1号楼701室
电话:021-64260228

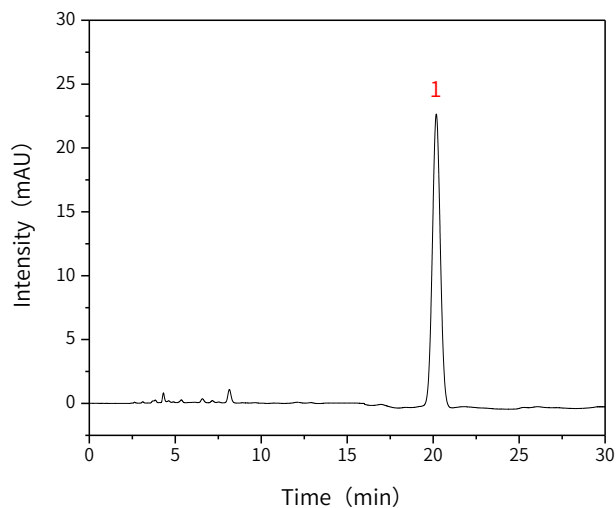
● 成都分公司

地址:成都市锦江区东御街18号
百扬大厦1707室
电话:028-85596177

检测器:UV

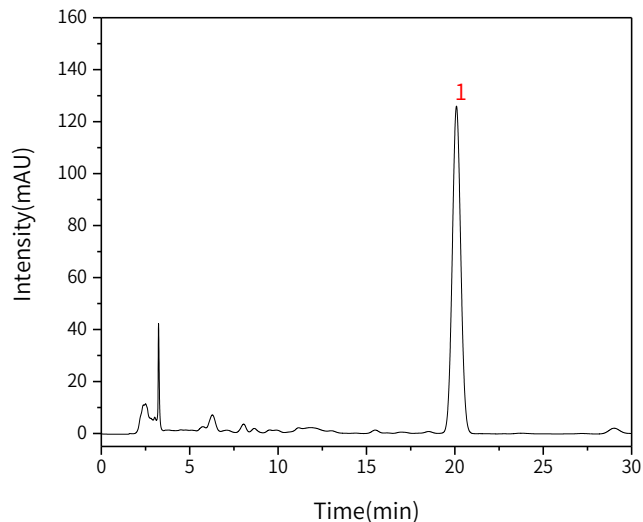
2.4 实验图谱

【分析结果】对照品溶液谱图:



No.	Name	Rt/min	Area	Height	N	Symmetry
1	黄芩苷	20.18	733.93	22.90	8984	1.03

【分析结果】供试品溶液谱图:



技尔(上海)商贸有限公司
GL Sciences (Shanghai) Ltd.

● 上海总公司

地址:上海市长宁区仙霞路319号
远东国际广场A座902-903室
电话:021-62782272

● 技尔应用技术中心

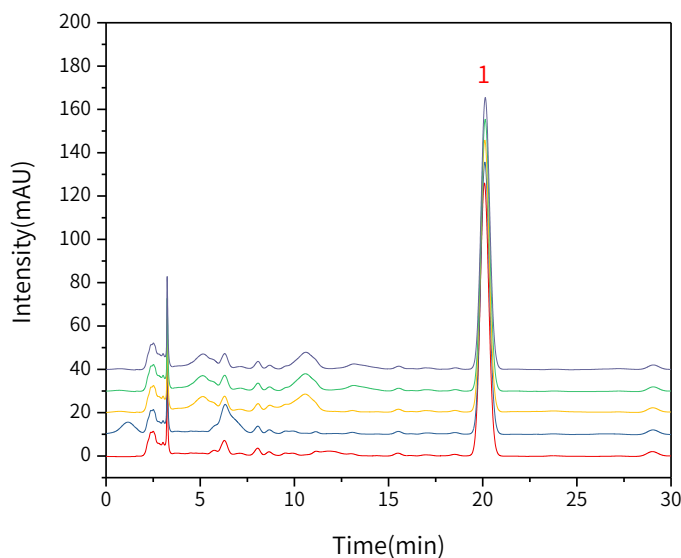
地址:上海市徐汇区桂林路418号
1号楼701室
电话:021-64260228

● 成都分公司

地址:成都市锦江区东御街18号
百扬大厦1707室
电话:028-85596177

No.	Name	Rt/min	Area	Height	N	Symmetry	Res
1	黄芩苷	20.09	4195.94	125.93	8249	1.04	2.09

【分析结果】 重现性:



以黄芩苷峰计:

No.	RT/min	Area	Height	N	Symmetry	Res
1	20.09	4195.94	125.93	8249	1.04	2.09
2	20.11	4197.62	125.58	8225	1.04	2.12
3	20.11	4187.61	125.35	8217	1.04	2.13
4	20.13	4192.36	125.41	8222	1.04	2.01
5	20.14	4203.66	125.43	8199	1.04	2.17

※此实验完全符合2020版中国药典要求

技尔(上海)商贸有限公司
GL Sciences (Shanghai) Ltd.

● 上海总公司

地址: 上海市长宁区仙霞路319号
远东国际广场A座902-903室
电话: 021-62782272

● 技尔应用技术中心

地址: 上海市徐汇区桂林路418号
1号楼701室
电话: 021-64260228

● 成都分公司

地址: 成都市锦江区东御街18号
百扬大厦1707室
电话: 028-85596177

3. 结论

小柴胡颗粒按照 2020 版中国药典标准规定检测方法检测。含量测定项目中,黄芩苷峰的理论塔板数皆大于 8000,且 5 次实验重复性良好。故 Inertsil ODS-HL 250×4.6mm, 5 μ m (P/N:5020-87132) 可以满足小柴胡颗粒的含量测定的检测需求。

技尔(上海)商贸有限公司
GL Sciences (Shanghai) Ltd.

● **上海总公司**

地址:上海市长宁区仙霞路319号
远东国际广场A座902-903室
电话:021-62782272

● **技尔应用技术中心**

地址:上海市徐汇区桂林路418号
1号楼701室
电话:021-64260228

● **成都分公司**

地址:成都市锦江区东御街18号
百扬大厦1707室
电话:028-85596177